



POTENCIÁL VYUŽITIA PLÁNU OBNOVY A ODOLNOSTI PRI ROZVOJI NEMOCNICE V MICHALOVCIACH

JANUÁR 2022

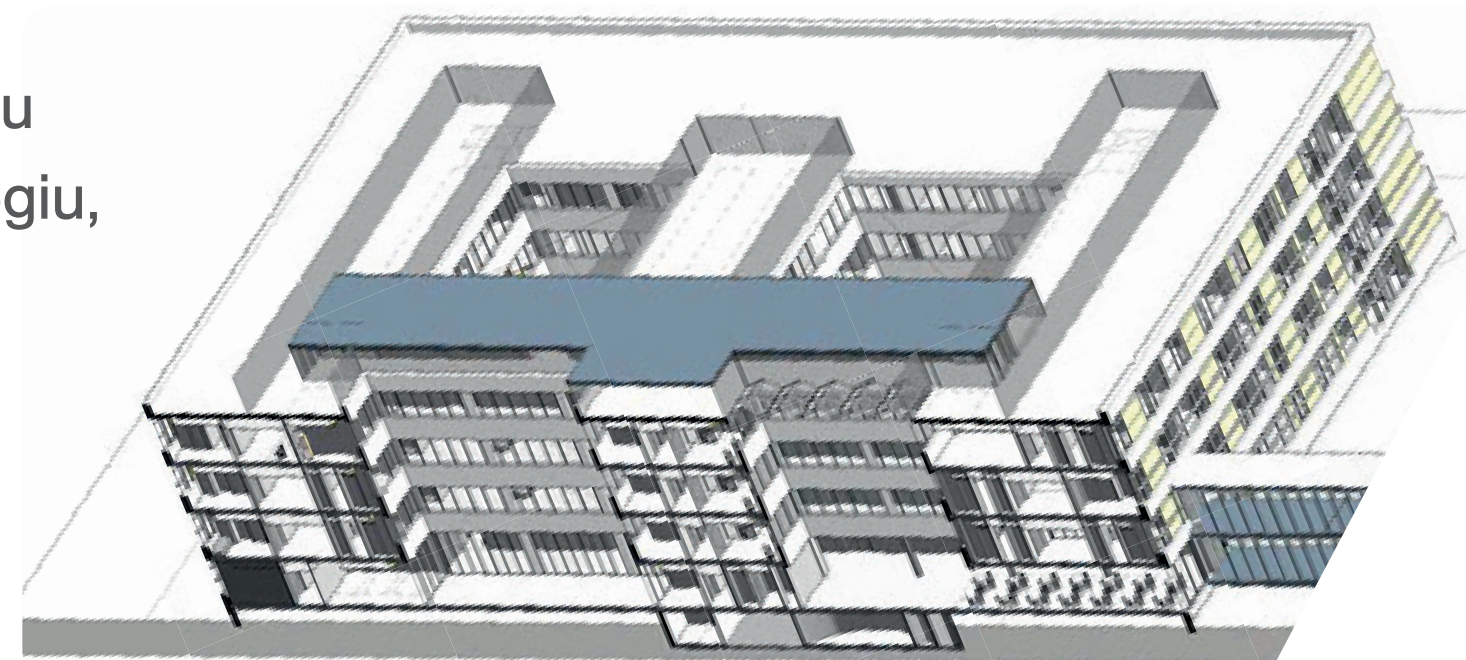
Partner:



VÍZIA: PRÍSTAVBA LOŽKOVÉHO PAVILÓNU V MICHALOVCIACH



- » Prístavba lôžkového pavilónu (100 lôžok) iba v prípade schválenia finančných prostriedkov z Plánu obnovy a odolnosti
- » Prístavba modulu k plne funkčnej Nemocnici novej generácie v Michalovciach
- » Celková investícia v približnej hodnote 20-25 mil. eur
- » Nemocnica Michalovce plánuje rozvoj v oblasti oftalmologického, ORL, ako aj urologického programu pre dosiahnutie synergii s nemocnicou v Trebišove
- » Prístavbou bude Nemocnica Michalovce aj reagovať na riešenie aktuálne nedostatočnej kapacity cievnych intervencií pri náhlej cievnej mozgovej príhode i infarkte myokardu v širokom regióne s kratšou dostupnosťou. Samostatný priestor pre rozvoj pripadá na onkologický program
- » Zvýšenie kapacity lôžkového fondu v operačných odboroch pre urológiu, neurochirurgiu, ORL, očné, onkogynekológiu v súlade s kategorizáciou ústavnej zdravotnej starostlivosti



Profil prístavby nemocnice

Akútna nemocnica II. úrovne s doplnkovými programami s rovnakým rozsahom zdravotnej starostlivosti

- » Nové operačné sály
- » Lôžkové odd. pre internistické odbornosti
- » Lôžkové odd. pre chirurgické odbornosti

Predoperačná a pooperačná starostlivosť

Intenzívna medicína

- » Chirurgický program
- » Traumatologický program
- » Muskuloskeletálny program
- » Oftalmologický a ORL program
- » Urologický program
- » Intervenčná arytmológia
- » Intervenčná kardiológia